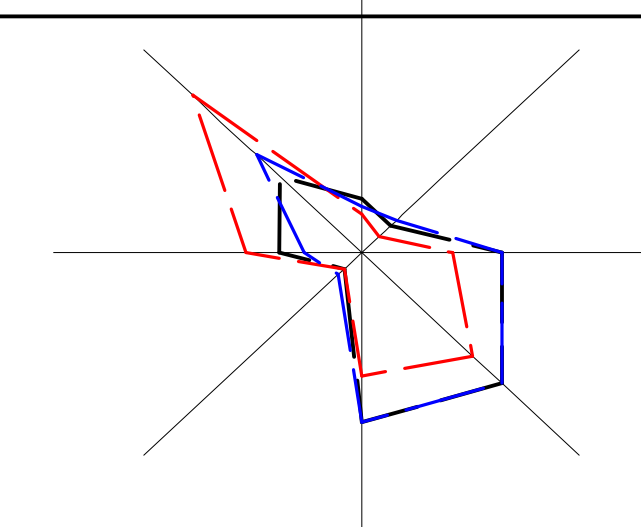


**ПРАВИЛА ЗЕМЛЕПОЛЬЗОВАНИЯ И ЗАСТРОЙКИ
МУНИЦИПАЛЬНОГО ОБРАЗОВАНИЯ АНОСИНСКОЕ СЕЛЬСКОЕ ПОСЕЛЕНИЕ ЧЕМАЛЬСКОГО РАЙОНА РЕСПУБЛИКИ АЛТАЙ
КАРТА ГРАДОСТРОИТЕЛЬНОГО ЗОНИРОВАНИЯ
МУНИЦИПАЛЬНОГО ОБРАЗОВАНИЯ АНОСИНСКОЕ СЕЛЬСКОЕ ПОСЕЛЕНИЕ ЧЕМАЛЬСКОГО РАЙОНА РЕСПУБЛИКИ АЛТАЙ
Масштаб 1 : 25 000**



УСЛОВНЫЕ ОБОЗНАЧЕНИЯ:

ПРИРОДНЫЕ ОБЪЕКТЫ

- Поверхностные водные объекты:**
 реки, ручьи, озера
 родник
- ГРАНИЦЫ**
 населенных пунктов
 сельского поселения
- мост
 вертолетная площадка
 электростанция солнечная

ТЕРРИТОРИАЛЬНЫЕ ЗОНЫ

- Жилая зона (Ж):**
 жилая зона (Ж-1)
- Общественно-деловая зона (ОД):**
 зона здравоохранения (ОД-1)
 зона учебно-образовательного назначения (ОД-2)
 зона спортивного назначения (ОД-3)
 зона культурного развития (ОД-4)
 зона торгового и коммерческого назначения (ОД-5)
 зона общественного управления (ОД-6)
 зона религиозного назначения (ОД-7)
- Зона производственного назначения (П):**
 зона производственного назначения (П-1)
- Зона инженерной инфраструктуры (И):**
 зона инженерной инфраструктуры (И-1)
- Зона транспортной инфраструктуры (Т):**
 зона транспортной инфраструктуры (Т-1)
- Зона рекреационного назначения (Р):**
 зона природного ландшафта (Р-1)
 зона рекреационного назначения (Р-2)
 туристско-рекреационная зона (Р-3)
- Зона сельскохозяйственного назначения (Сх):**
 зона сельскохозяйственного назначения (Сх-1)
 зона садоводства и огородничества (Сх-2)
 зона ведения личного подсобного хозяйства (Сх-3)

Зона специального назначения (Сп):

- зона кладбищ (Сп-1)

ТЕРРИТОРИИ ДЛЯ КОТОРЫХ ГРАДОСТРОИТЕЛЬНЫЙ РЕГЛАМЕНТ НЕ УСТАНОВЛИВАЕТСЯ

- поверхностные водные объекты
 земли лесного фонда
 земли сельскохозяйственного назначения
 земли запаса

ТЕРРИТОРИИ ДЛЯ КОТОРЫХ ГРАДОСТРОИТЕЛЬНЫЙ РЕГЛАМЕНТ НЕ РАСПРОСТРАНЯЕТСЯ

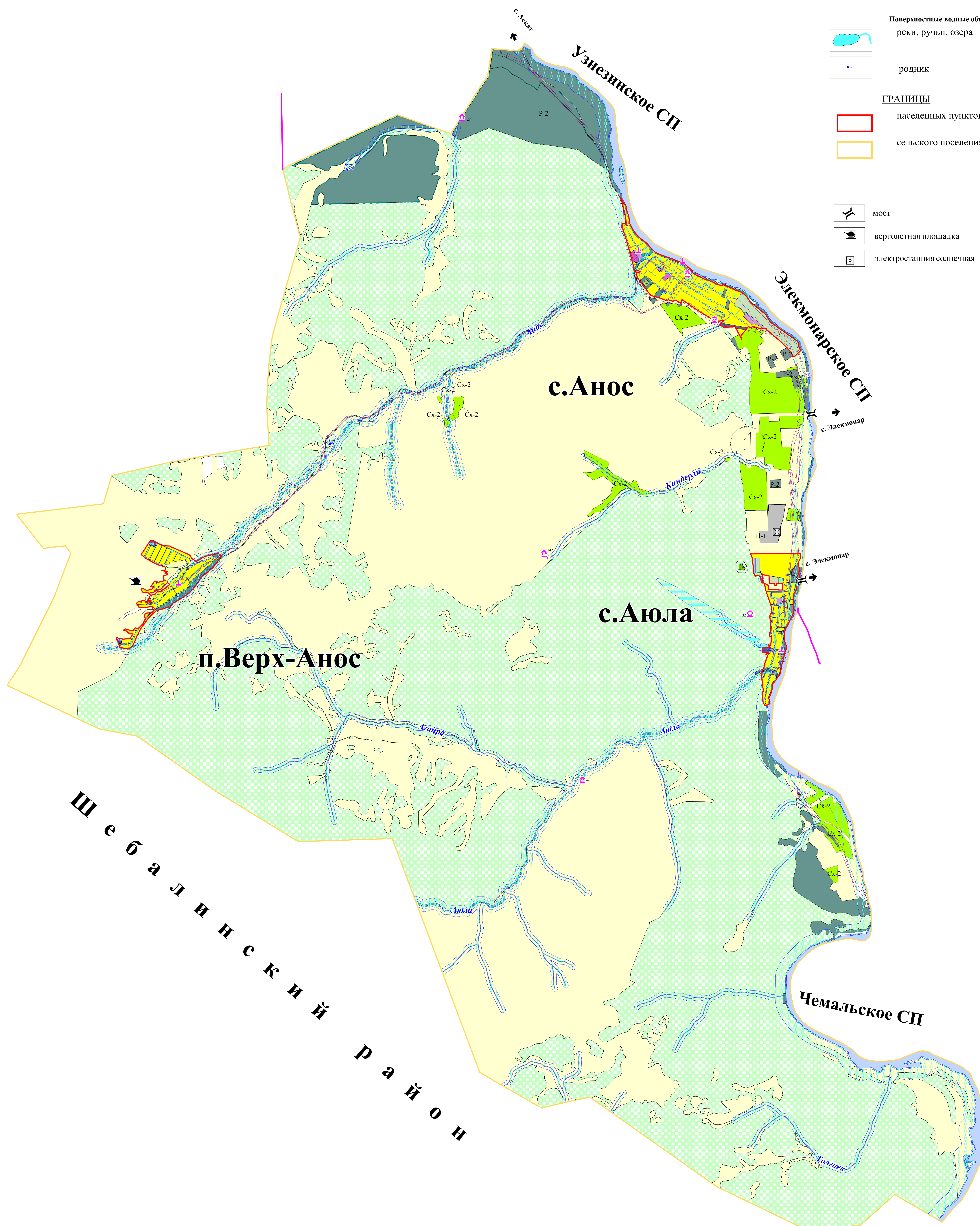
- улично-дорожная сеть

ЗОНЫ С ОСОБЫМИ УСЛОВИЯМИ ИСПОЛЬЗОВАНИЯ ТЕРРИТОРИИ:

- санитарно-защитная зона
 охранный зона
 зона санитарной охраны источников питьевого водоснабжения
 водоохранная зона
 прибрежная защитная полоса
 береговая полоса
 границы зон охраны объектов культурного наследия

Объекты культурного наследия:

- Памятник истории
 Памятник археологии



ЭКСПЛИКАЦИЯ ОБЪЕКТОВ, ВКЛЮЧЕННЫХ В ПЕРЕЧЕНЬ ВЫЯВЛЕННЫХ ОБЪЕКТОВ КУЛЬТУРНОГО НАСЛЕДИЯ

№ п/п	Наименование	Примечание
1	Дом-усадьба Г.И. Чорос-Гуркина	Приказ Министерства культуры Республики Алтай от 26 октября 2015 года № 266-п

ЭКСПЛИКАЦИЯ ОБЪЕКТОВ, ОБЛАДАЮЩИХ ПРИЗНАКАМИ ОБЪЕКТА КУЛЬТУРНОГО НАСЛЕДИЯ

№ п/п*	Наименование	Примечание
21	Анос	одиночный курган
25	Арылузская пещера	Арылузская пещера
27	Аскаг-1	поселение
32	Аюла	могилище
147	Киндеринская пещера	Киндеринская пещера

(* в соответствии с Письмом Министерства Культуры Республики Алтай № 1647 от 09.08.2017, Приложение №4)