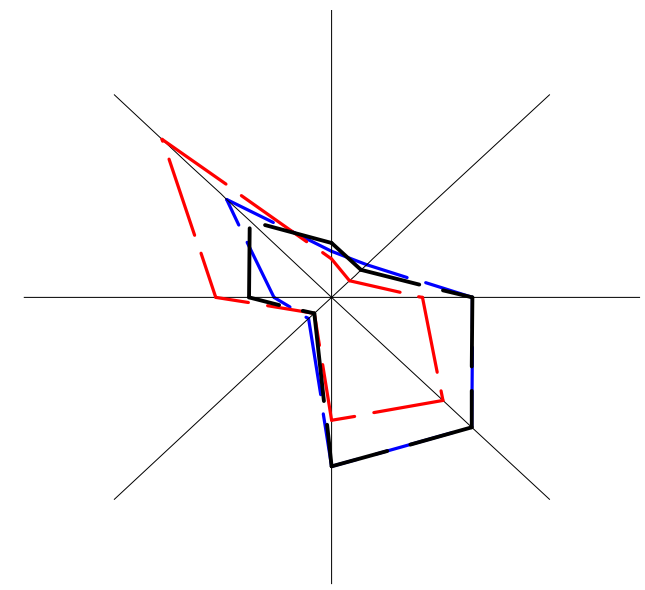


**ПРАВИЛА ЗЕМЛЕПОЛЬЗОВАНИЯ И ЗАСТРОЙКИ  
МУНИЦИПАЛЬНОГО ОБРАЗОВАНИЯ АНОСИНСКОЕ СЕЛЬСКОЕ ПОСЕЛЕНИЕ ЧЕМАЛЬСКОГО РАЙОНА РЕСПУБЛИКИ АЛТАЙ  
КАРТА ГРАДОСТРОИТЕЛЬНОГО ЗОНИРОВАНИЯ  
МУНИЦИПАЛЬНОГО ОБРАЗОВАНИЯ АНОСИНСКОЕ СЕЛЬСКОЕ ПОСЕЛЕНИЕ ЧЕМАЛЬСКОГО РАЙОНА РЕСПУБЛИКИ АЛТАЙ  
Масштаб 1 : 25 000**



— среднегодовая  
— среднехолодная  
— среднетеплая

**УСЛОВНЫЕ ОБОЗНАЧЕНИЯ:**

**ГРАНИЦЫ**

— населенного пункта планируемая  
— населенного пункта существующая

**ПРИРОДНЫЕ ОБЪЕКТЫ**

**Поверхностные водные объекты:**

— реки, ручьи, озера  
— родник

**ТЕРРИТОРИАЛЬНЫЕ ЗОНЫ**

**Жилая зона (Ж):**

жилая зона (Ж-1)



**Общественно-деловая зона (ОД):**

зона здравоохранения (ОД-1)



зона учебно-образовательного назначения (ОД-2)



зона спортивного назначения (ОД-3)



зона культурного развития (ОД-4)



зона торгового и коммерческого назначения (ОД-5)



зона общественного управления (ОД-6)



зона религиозного назначения (ОД-7)



**Зона производственного назначения (П):**

зона производственного назначения (П-1):



**Зона инженерной инфраструктуры (И):**

зона инженерной инфраструктуры (И-1):



**Зона транспортной инфраструктуры (Т):**

зона транспортной инфраструктуры (Т-1):



**Зона рекреационного назначения (Р):**

зона природного ландшафта (Р-1)

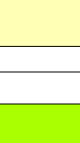


зона рекреационного назначения (Р-2)



**Зона сельскохозяйственного назначения (Сх):**

зона сельскохозяйственного назначения (Сх-1)



зона садоводства и огородничества (Сх-2)



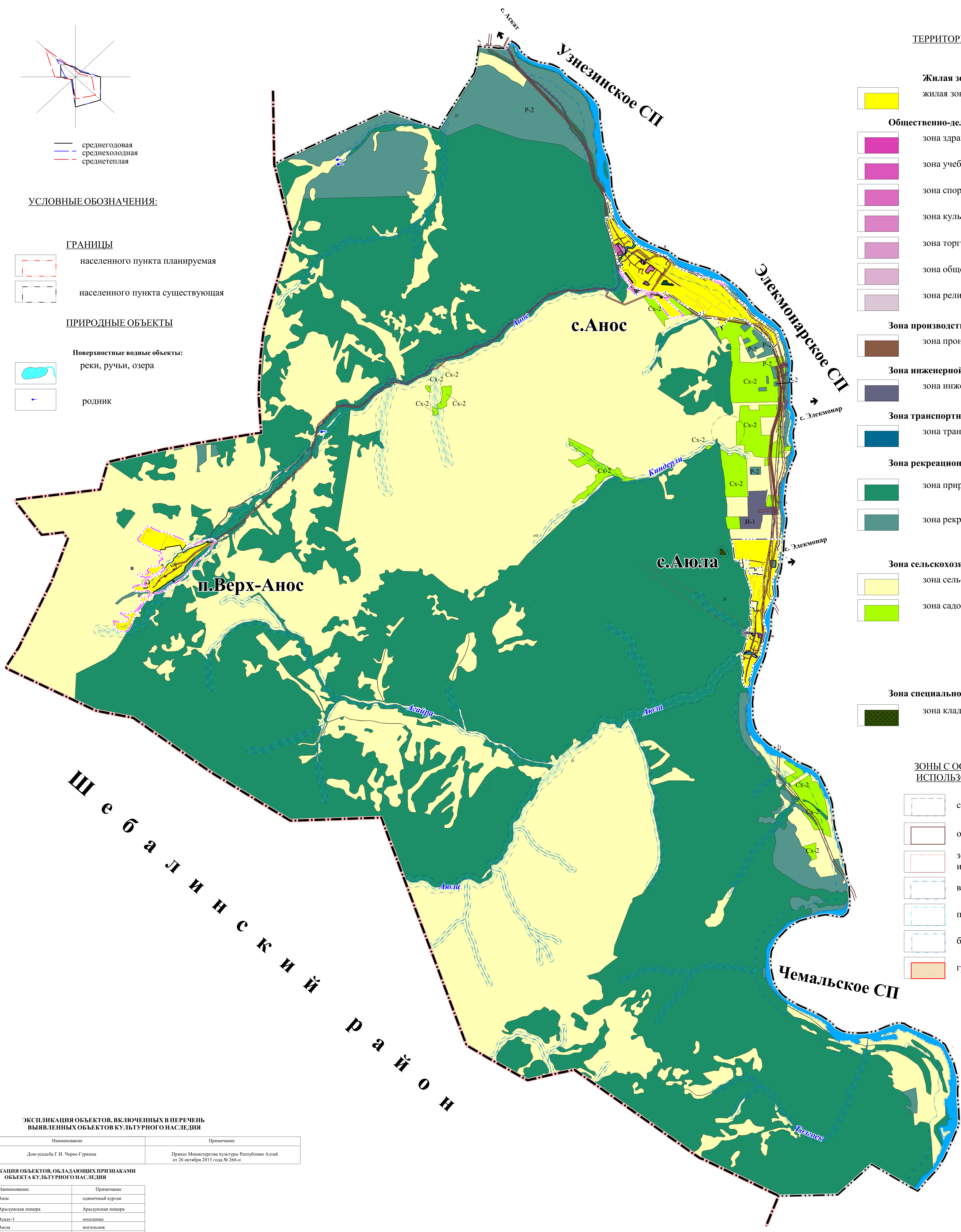
**Зона специального назначения (Сп):**

зона кладбищ (Сп-1)



**ЗОНЫ С ОСОБЫМИ УСЛОВИЯМИ  
ИСПОЛЬЗОВАНИЯ ТЕРРИТОРИИ:**

— санитарно-защитная зона  
— охранный зона  
— зона санитарной охраны источников питьевого водоснабжения  
— водоохранная зона  
— прибрежная защитная полоса  
— береговая полоса  
— границы зон охраны объектов культурного наследия



**ЭКСПЛИКАЦИЯ ОБЪЕКТОВ, ВКЛЮЧЕННЫХ В ПЕРЕЧЕНЬ  
ВЫЯВЛЕННЫХ ОБЪЕКТОВ КУЛЬТУРНОГО НАСЛЕДИЯ**

№ п/п	Наименование	Примечание
1	Дом-усадьба Г.И. Чорос-Гуркина	Приказ Министерства культуры Республики Алтай от 26 октября 2015 года № 266-п

**ЭКСПЛИКАЦИЯ ОБЪЕКТОВ, ОБЛАДАЮЩИХ ПРИЗНАКАМИ  
ОБЪЕКТА КУЛЬТУРНОГО НАСЛЕДИЯ**

№ п/п*	Наименование	Примечание
21	Анос	одиночный курган
25	Ардунская пещера	Ардунская пещера
27	Аскал-1	поселение
32	Аюла	могилище
147	Киндеринская пещера	Киндеринская пещера

(\* в соответствии с Приказом Министерства Культуры Республики Алтай № 1647 от 09.08.2017, Приложение №4)

Имя				ПРИВИЛИЯ				ПРАВИЛА ЗЕМЛЕПОЛЬЗОВАНИЯ И ЗАСТРОЙКИ МУНИЦИПАЛЬНОГО ОБРАЗОВАНИЯ АНОСИНСКОЕ СЕЛЬСКОЕ ПОСЕЛЕНИЕ ЧЕМАЛЬСКОГО РАЙОНА РЕСПУБЛИКИ АЛТАЙ					
Имя	Фамилия	Имя	Фамилия	Имя	Фамилия	Имя	Фамилия	Имя	Фамилия	Имя	Фамилия	Имя	Фамилия
Директор	Калачова Т.А.	Архитектор	Мамыкин М.А.	Аносинское сельское поселение				Страница	Лист	Листов			
								133	1	4			
Карта составлена на основании материалов государственного кадастра недвижимости											ООО "СибПроект" г. Барнаул		