

## ОПИСАНИЕ МЕСТОПОЛОЖЕНИЯ ГРАНИЦ

### поселок Верх-Анос Аносинского сельского поселения Чемальского района Республики Алтай

(наименование объекта, местоположение границ которого описано (далее - объект))

#### Раздел 1

#### Сведения об объекте

№ п/п	Характеристики объекта	Описание характеристик
1	2	3
1.	Местоположение объекта	649220, Республика Алтай, район Чемальский, сельсовет Аносинский, поселок Верх-Анос
2.	Площадь объекта +/- величина погрешности определения площади (P +/- Дельта P)	913820 +/- 3345 м <sup>2</sup>
3.	Иные характеристики объекта	-

**Раздел 2****Сведения о местоположении границ объекта**

1. Система координат МСК-04, зона 1

2. Сведения о характерных точках границ объекта

Обозначение характерных точек границ	Координаты, м		Метод определения координат характерной точки	Средняя квадратическая погрешность положения характерной точки (Mt), м	Описание обозначения точки на местности (при наличии)
	X	Y			
1	2	3	4	5	6
1	589698.42	1325483.71	Картометрический метод	1.00	-
2	589739.67	1325417.32	Картометрический метод	1.00	-
3	589732.61	1325367.87	Картометрический метод	1.00	-
4	589705.61	1325251.61	Картометрический метод	1.00	-
5	589680.09	1325162.21	Картометрический метод	1.00	-
6	589598.95	1325026.17	Картометрический метод	1.00	-
7	589650.65	1324936.49	Картометрический метод	1.00	-
8	589678.76	1324926.64	Картометрический метод	1.00	-
9	589688.92	1324918.86	Картометрический метод	1.00	-
10	589709.99	1324902.74	Картометрический метод	1.00	-
11	589713.01	1324897.77	Картометрический метод	1.00	-
12	589725.49	1324877.25	Картометрический метод	1.00	-
13	589726.41	1324875.19	Картометрический метод	1.00	-
14	589736.87	1324851.80	Картометрический метод	1.00	-
15	589747.87	1324827.20	Картометрический метод	1.00	-
16	589760.63	1324798.67	Картометрический метод	1.00	-
17	589770.04	1324776.71	Картометрический метод	1.00	-
18	589781.48	1324750.02	Картометрический метод	1.00	-
19	589792.62	1324724.03	Картометрический метод	1.00	-
20	589803.69	1324698.20	Картометрический метод	1.00	-
21	589815.11	1324671.55	Картометрический метод	1.00	-
22	589825.37	1324647.61	Картометрический метод	1.00	-

2. Сведения о характерных точках границ объекта					
Обозначение характерных точек границ	Координаты, м		Метод определения координат характерной точки	Средняя квадратическая погрешность положения характерной точки (Mt), м	Описание обозначения точки на местности (при наличии)
	X	Y			
1	2	3	4	5	6
23	589838.05	1324618.03	Картометрический метод	1.00	-
24	589857.53	1324572.58	Картометрический метод	1.00	-
25	589876.17	1324542.96	Картометрический метод	1.00	-
26	589877.06	1324471.73	Картометрический метод	1.00	-
27	589877.14	1324464.89	Картометрический метод	1.00	-
28	589888.86	1324405.38	Картометрический метод	1.00	-
29	589925.46	1324328.78	Картометрический метод	1.00	-
30	589931.16	1324318.95	Картометрический метод	1.00	-
31	589959.13	1324270.73	Картометрический метод	1.00	-
32	589977.68	1324230.73	Картометрический метод	1.00	-
33	589977.44	1324201.21	Картометрический метод	1.00	-
34	589922.66	1324157.64	Картометрический метод	1.00	-
35	589795.18	1324075.17	Картометрический метод	1.00	-
36	589725.61	1324027.54	Картометрический метод	1.00	-
37	589707.03	1324044.91	Картометрический метод	1.00	-
38	589650.95	1324111.80	Картометрический метод	1.00	-
39	589633.42	1324144.45	Картометрический метод	1.00	-
40	589573.10	1324256.77	Картометрический метод	1.00	-
41	589528.76	1324353.21	Картометрический метод	1.00	-
42	589500.95	1324453.45	Картометрический метод	1.00	-
43	589455.55	1324472.25	Картометрический метод	1.00	-
44	589430.76	1324452.32	Картометрический метод	1.00	-
45	589432.55	1324396.84	Картометрический метод	1.00	-
46	589449.58	1324350.48	Картометрический метод	1.00	-
47	589451.97	1324318.25	Картометрический метод	1.00	-
48	589368.20	1324316.66	Картометрический метод	1.00	-

2. Сведения о характерных точках границ объекта					
Обозначение характерных точек границ	Координаты, м		Метод определения координат характерной точки	Средняя квадратическая погрешность положения характерной точки (Mt), м	Описание обозначения точки на местности (при наличии)
	X	Y			
1	2	3	4	5	6
49	589371.42	1324427.97	Картометрический метод	1.00	-
50	589385.45	1324455.18	Картометрический метод	1.00	-
51	589377.84	1324496.37	Картометрический метод	1.00	-
52	589358.00	1324500.03	Картометрический метод	1.00	-
53	589333.50	1324426.82	Картометрический метод	1.00	-
54	589249.34	1324442.08	Картометрический метод	1.00	-
55	589222.31	1324339.23	Картометрический метод	1.00	-
56	589242.93	1324272.79	Картометрический метод	1.00	-
57	589148.41	1324200.76	Картометрический метод	1.00	-
58	589130.37	1324247.15	Картометрический метод	1.00	-
59	589096.81	1324220.84	Картометрический метод	1.00	-
60	589075.96	1324132.27	Картометрический метод	1.00	-
61	589088.97	1324084.99	Картометрический метод	1.00	-
62	589110.63	1324068.53	Картометрический метод	1.00	-
63	589104.94	1324035.64	Картометрический метод	1.00	-
64	589077.82	1324030.20	Картометрический метод	1.00	-
65	589035.53	1324064.11	Картометрический метод	1.00	-
66	589045.57	1324113.90	Картометрический метод	1.00	-
67	589020.83	1324174.42	Картометрический метод	1.00	-
68	589036.33	1324198.10	Картометрический метод	1.00	-
69	589031.27	1324243.22	Картометрический метод	1.00	-
70	589070.31	1324292.40	Картометрический метод	1.00	-
71	589097.24	1324384.86	Картометрический метод	1.00	-
72	589216.80	1324506.37	Картометрический метод	1.00	-
73	589181.67	1324536.16	Картометрический метод	1.00	-
74	589163.33	1324527.46	Картометрический метод	1.00	-

2. Сведения о характерных точках границ объекта					
Обозначение характерных точек границ	Координаты, м		Метод определения координат характерной точки	Средняя квадратическая погрешность положения характерной точки (Mt), м	Описание обозначения точки на местности (при наличии)
	X	Y			
1	2	3	4	5	6
75	589140.48	1324488.07	Картометрический метод	1.00	-
76	589110.24	1324460.19	Картометрический метод	1.00	-
77	589098.30	1324433.33	Картометрический метод	1.00	-
78	589088.17	1324414.29	Картометрический метод	1.00	-
79	589057.47	1324387.11	Картометрический метод	1.00	-
80	589051.13	1324372.64	Картометрический метод	1.00	-
81	589049.61	1324321.93	Картометрический метод	1.00	-
82	589031.01	1324296.80	Картометрический метод	1.00	-
83	589010.20	1324277.08	Картометрический метод	1.00	-
84	588997.98	1324258.08	Картометрический метод	1.00	-
85	588998.75	1324230.78	Картометрический метод	1.00	-
86	588965.66	1324175.78	Картометрический метод	1.00	-
87	588880.35	1324212.46	Картометрический метод	1.00	-
88	588872.32	1324203.02	Картометрический метод	1.00	-
89	588851.31	1324178.26	Картометрический метод	1.00	-
90	588907.62	1324151.13	Картометрический метод	1.00	-
91	588855.31	1324138.98	Картометрический метод	1.00	-
92	588857.12	1324119.31	Картометрический метод	1.00	-
93	588859.70	1324091.29	Картометрический метод	1.00	-
94	588862.26	1324063.40	Картометрический метод	1.00	-
95	588864.80	1324035.86	Картометрический метод	1.00	-
96	588867.42	1324007.38	Картометрический метод	1.00	-
97	588870.17	1323977.44	Картометрический метод	1.00	-
98	588841.41	1323937.86	Картометрический метод	1.00	-
99	588812.68	1323960.26	Картометрический метод	1.00	-
100	588801.69	1323968.84	Картометрический метод	1.00	-

2. Сведения о характерных точках границ объекта					
Обозначение характерных точек границ	Координаты, м		Метод определения координат характерной точки	Средняя квадратическая погрешность положения характерной точки (Mt), м	Описание обозначения точки на местности (при наличии)
	X	Y			
1	2	3	4	5	6
101	588771.16	1323992.65	Картометрический метод	1.00	-
102	588770.81	1324007.56	Картометрический метод	1.00	-
103	588770.16	1324035.59	Картометрический метод	1.00	-
104	588769.51	1324063.63	Картометрический метод	1.00	-
105	588768.83	1324091.66	Картометрический метод	1.00	-
106	588768.29	1324115.58	Картометрический метод	1.00	-
107	588768.79	1324118.67	Картометрический метод	1.00	-
108	588773.77	1324149.61	Картометрический метод	1.00	-
109	588777.75	1324174.29	Картометрический метод	1.00	-
110	588781.71	1324198.88	Картометрический метод	1.00	-
111	588785.98	1324225.38	Картометрический метод	1.00	-
112	588750.87	1324267.20	Картометрический метод	1.00	-
113	588742.82	1324259.56	Картометрический метод	1.00	-
114	588732.32	1324255.37	Картометрический метод	1.00	-
115	588672.76	1324231.64	Картометрический метод	1.00	-
116	588665.23	1324115.11	Картометрический метод	1.00	-
117	588626.40	1324082.63	Картометрический метод	1.00	-
118	588560.94	1324104.44	Картометрический метод	1.00	-
119	588474.55	1324061.31	Картометрический метод	1.00	-
120	588387.01	1323976.15	Картометрический метод	1.00	-
121	588398.56	1323916.03	Картометрический метод	1.00	-
122	588358.70	1323888.72	Картометрический метод	1.00	-
123	588353.74	1323825.26	Картометрический метод	1.00	-
124	588379.37	1323739.11	Картометрический метод	1.00	-
125	588357.77	1323710.37	Картометрический метод	1.00	-
126	588343.49	1323757.31	Картометрический метод	1.00	-

2. Сведения о характерных точках границ объекта					
Обозначение характерных точек границ	Координаты, м		Метод определения координат характерной точки	Средняя квадратическая погрешность положения характерной точки (Mt), м	Описание обозначения точки на местности (при наличии)
	X	Y			
1	2	3	4	5	6
127	588287.98	1323819.79	Картометрический метод	1.00	-
128	588292.96	1323879.11	Картометрический метод	1.00	-
129	588208.92	1323827.85	Картометрический метод	1.00	-
130	588207.71	1323816.06	Картометрический метод	1.00	-
131	588196.07	1323702.39	Картометрический метод	1.00	-
132	588223.40	1323579.59	Картометрический метод	1.00	-
133	588107.61	1323620.50	Картометрический метод	1.00	-
134	588045.94	1323642.58	Картометрический метод	1.00	-
135	588044.44	1323650.50	Картометрический метод	1.00	-
136	588105.70	1323631.72	Картометрический метод	1.00	-
137	588101.70	1323697.02	Картометрический метод	1.00	-
138	588032.77	1323712.20	Картометрический метод	1.00	-
139	588022.49	1323791.73	Картометрический метод	1.00	-
140	588048.51	1323855.35	Картометрический метод	1.00	-
141	588140.64	1323906.69	Картометрический метод	1.00	-
142	588264.08	1323956.10	Картометрический метод	1.00	-
143	588394.76	1324027.40	Картометрический метод	1.00	-
144	588478.22	1324089.50	Картометрический метод	1.00	-
145	588561.69	1324147.96	Картометрический метод	1.00	-
146	588628.80	1324211.87	Картометрический метод	1.00	-
147	588713.58	1324304.74	Картометрический метод	1.00	-
148	588757.39	1324334.19	Картометрический метод	1.00	-
149	588813.17	1324572.49	Картометрический метод	1.00	-
150	588842.92	1324598.99	Картометрический метод	1.00	-
151	588949.04	1324779.56	Картометрический метод	1.00	-
152	588973.89	1324750.03	Картометрический метод	1.00	-

2. Сведения о характерных точках границ объекта					
Обозначение характерных точек границ	Координаты, м		Метод определения координат характерной точки	Средняя квадратическая погрешность положения характерной точки (Mt), м	Описание обозначения точки на местности (при наличии)
	X	Y			
1	2	3	4	5	6
153	589129.00	1324932.42	Картометрический метод	1.00	-
154	589268.32	1325005.65	Картометрический метод	1.00	-
155	589318.01	1325050.41	Картометрический метод	1.00	-
156	589397.71	1325088.63	Картометрический метод	1.00	-
157	589468.26	1325177.49	Картометрический метод	1.00	-
158	589527.26	1325241.48	Картометрический метод	1.00	-
159	589586.35	1325325.02	Картометрический метод	1.00	-
160	589659.12	1325440.44	Картометрический метод	1.00	-
1	589698.42	1325483.71	Картометрический метод	1.00	-
161	589473.09	1324228.16	Картометрический метод	1.00	-
162	589476.73	1324213.89	Картометрический метод	1.00	-
163	589433.37	1324101.79	Картометрический метод	1.00	-
164	589326.95	1324111.30	Картометрический метод	1.00	-
165	589351.43	1324157.62	Картометрический метод	1.00	-
166	589363.86	1324224.37	Картометрический метод	1.00	-
161	589473.09	1324228.16	Картометрический метод	1.00	-
3. Сведения о характерных точках части (частей) границы объекта					
Обозначение характерных точек части границы	Координаты, м		Метод определения координат характерной точки	Средняя квадратическая погрешность положения характерной точки (Mt), м	Описание обозначения точки на местности (при наличии)
	X	Y			
1	2	3	4	5	6
-	-	-	-	-	-



### Раздел 3

#### Сведения о местоположении измененных (уточненных) границ объекта

1. Система координат -

2. Сведения о характерных точках границ объекта

Обозначение характерных точек границ	Существующие координаты, м		Измененные (уточненные) координаты, м		Метод определения координат характерной точки	Средняя квадратическая погрешность положения характерной точки (M <sub>t</sub> ), м	Описание обозначения точки на местности (при наличии)
	X	Y	X	Y			
1	2	3	4	5	6	7	8
-	-	-	-	-	-	-	

3. Сведения о характерных точках части (частей) границы объекта

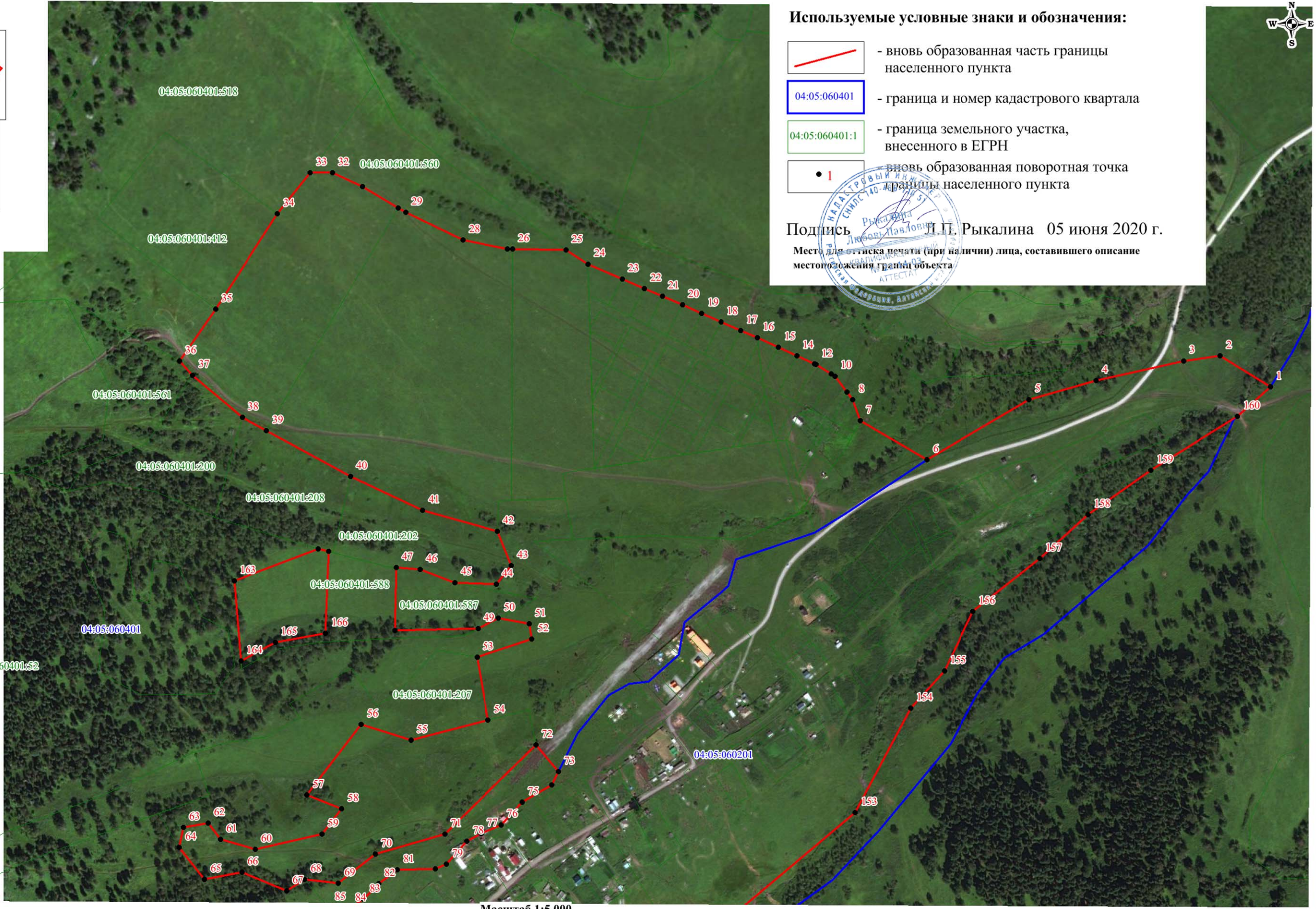
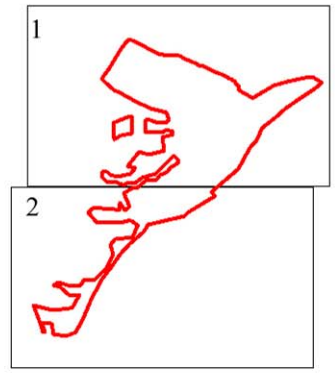
Обозначение характерных точек части границы	Существующие координаты, м		Измененные (уточненные) координаты, м		Метод определения координат характерной точки	Средняя квадратическая погрешность положения характерной точки (M <sub>t</sub> ), м	Описание обозначения точки на местности (при наличии)
	X	Y	X	Y			
1	2	3	4	5	6	7	8
-	-	-	-	-	-	-	

**ОПИСАНИЕ МЕСТОПОЛОЖЕНИЯ ГРАНИЦ**  
поселок Верх-Анос Аносинского сельского поселения Чемальского района Республики Алтай

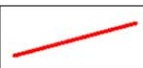



(наименование объекта)

**План границ объекта**

Схема расположения листов



**Используемые условные знаки и обозначения:**

-  - вновь образованная часть границы населенного пункта
-  - граница и номер кадастрового квартала
-  - граница земельного участка, внесенного в ЕГРН
-  - вновь образованная поворотная точка границы населенного пункта

Подпись  Л.П. Рыкалина 05 июня 2020 г.

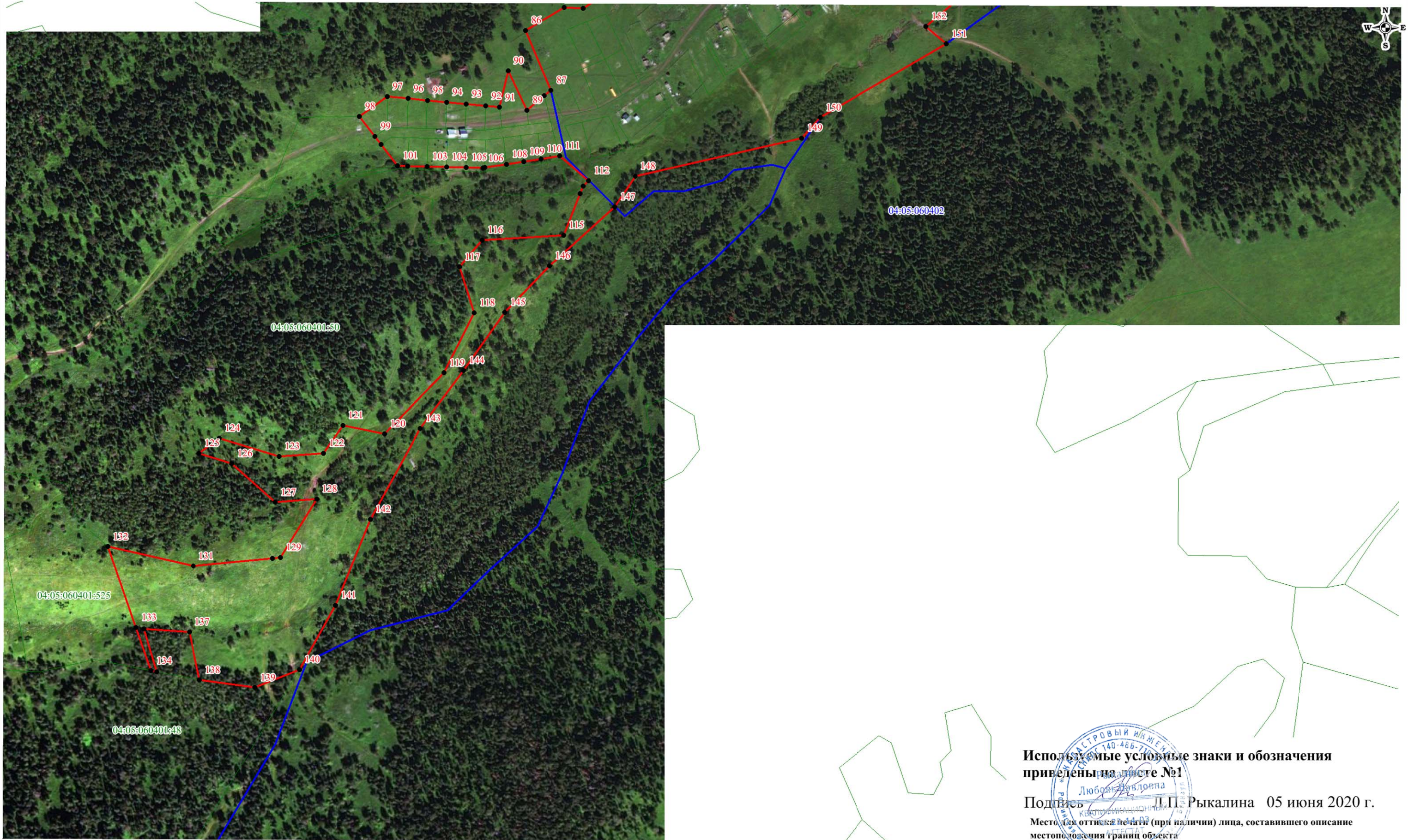
Место для оттиска печати (при наличии) лица, составившего описание местоположения границ объекта

Масштаб 1:5 000

**ОПИСАНИЕ МЕСТОПОЛОЖЕНИЯ ГРАНИЦ**  
поселок Верх-Анос Аносинского сельского поселения Чемальского района Республики Алтай

(наименование объекта)

План границ объекта



Масштаб 1:5 000

Используемые условные знаки и обозначения  
приведены на листе №1

Подпись *Любовь Вадимовна Рыкалина* Д.П. Рыкалина 05 июня 2020 г.

Место для оттиска печати (при наличии) лица, составившего описание  
местоположения границ объекта

