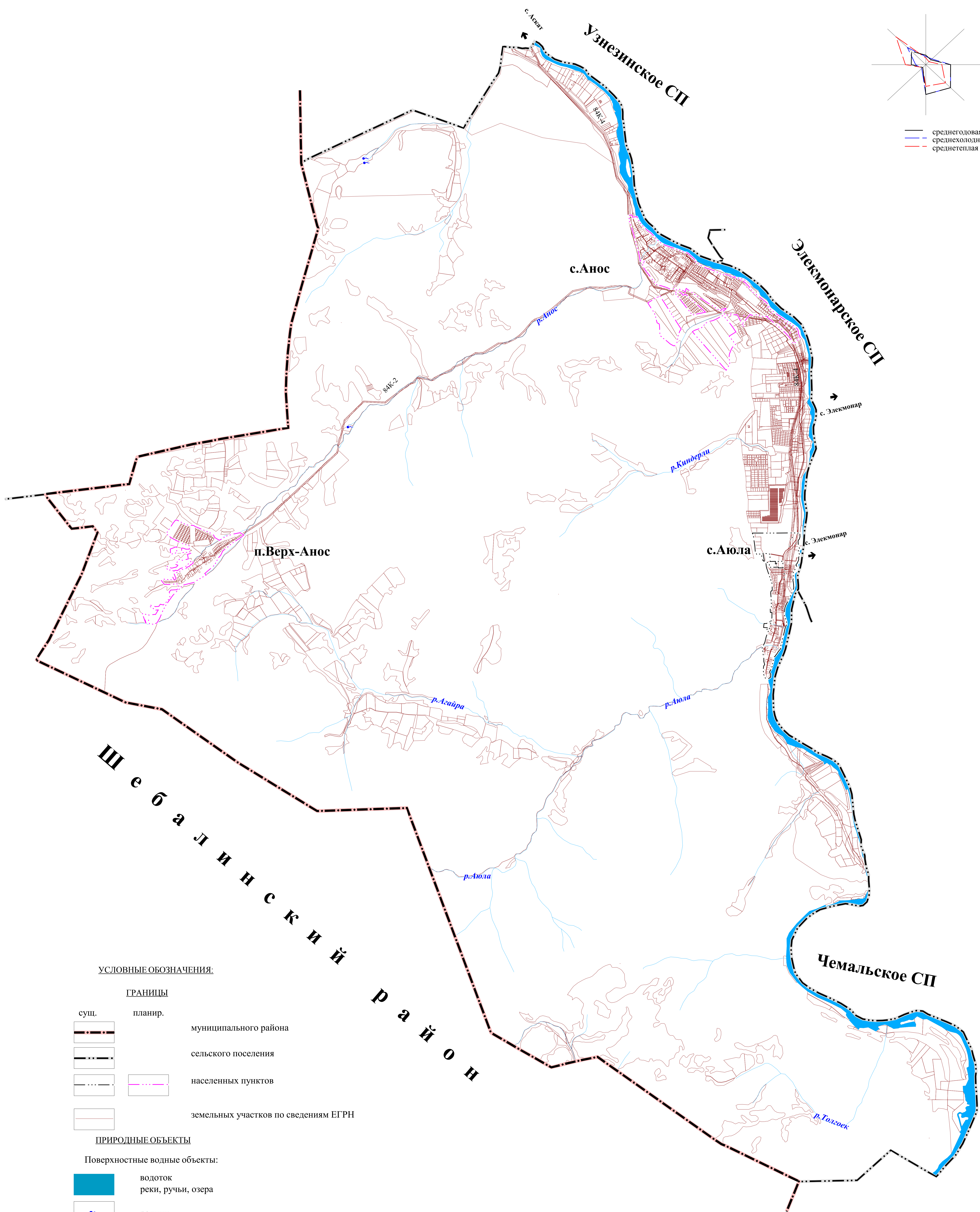


ГЕНЕРАЛЬНЫЙ ПЛАН МУНИЦИПАЛЬНОГО ОБРАЗОВАНИЯ АНОСИНСКОЕ СЕЛЬСКОЕ ПОСЕЛЕНИЕ ЧЕМАЛЬСКОГО РАЙОНА РЕСПУБЛИКИ АЛТАЙ

КАРТА ГРАНИЦ НАСЕЛЕННЫХ ПУНКТОВ
МУНИЦИПАЛЬНОГО ОБРАЗОВАНИЯ АНОСИНСКОЕ СЕЛЬСКОЕ ПОСЕЛЕНИЕ ЧЕМАЛЬСКОГО РАЙОНА РЕСПУБЛИКИ АЛТАЙ
МАСШТАБ 1 : 25 000



УСЛОВНЫЕ ОБОЗНАЧЕНИЯ:

ГРАНИЦЫ

- | | | |
|------|---------|--------------------------------------|
| сущ. | планир. | |
| | | муниципального района |
| | | сельского поселения |
| | | населенных пунктов |
| | | земельных участков по сведениям ЕГРН |

ПРИРОДНЫЕ ОБЪЕКТЫ

Поверхностные водные объекты:

- | | |
|--|--------------------|
| | водоток |
| | реки, ручьи, озера |
| | родник |

ГЕНЕРАЛЬНЫЙ ПЛАН МУНИЦИПАЛЬНОГО ОБРАЗОВАНИЯ АНОСИНСКОЕ СЕЛЬСКОЕ ПОСЕЛЕНИЕ ЧЕМАЛЬСКОГО РАЙОНА РЕСПУБЛИКИ АЛТАЙ				Страницы	Лист	Листов
Имя	Квалиф.	Дата	№ акт.	Подпись	Дата	
Директор	Капачка Л.А.					
Архитектор	Мищенко М.А.					
Аносинское сельское поселение				ГП	6	
КАРТА ГРАНИЦ НАСЕЛЕННЫХ ПУНКТОВ				ООО "СибПроект" г. Барнаул		
Масштаб 1 : 25 000						