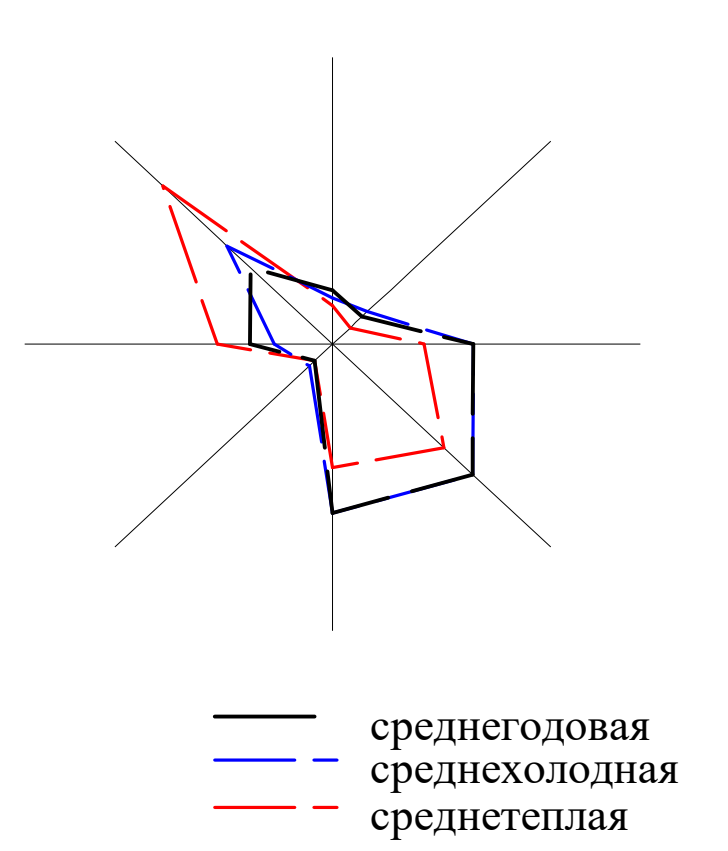
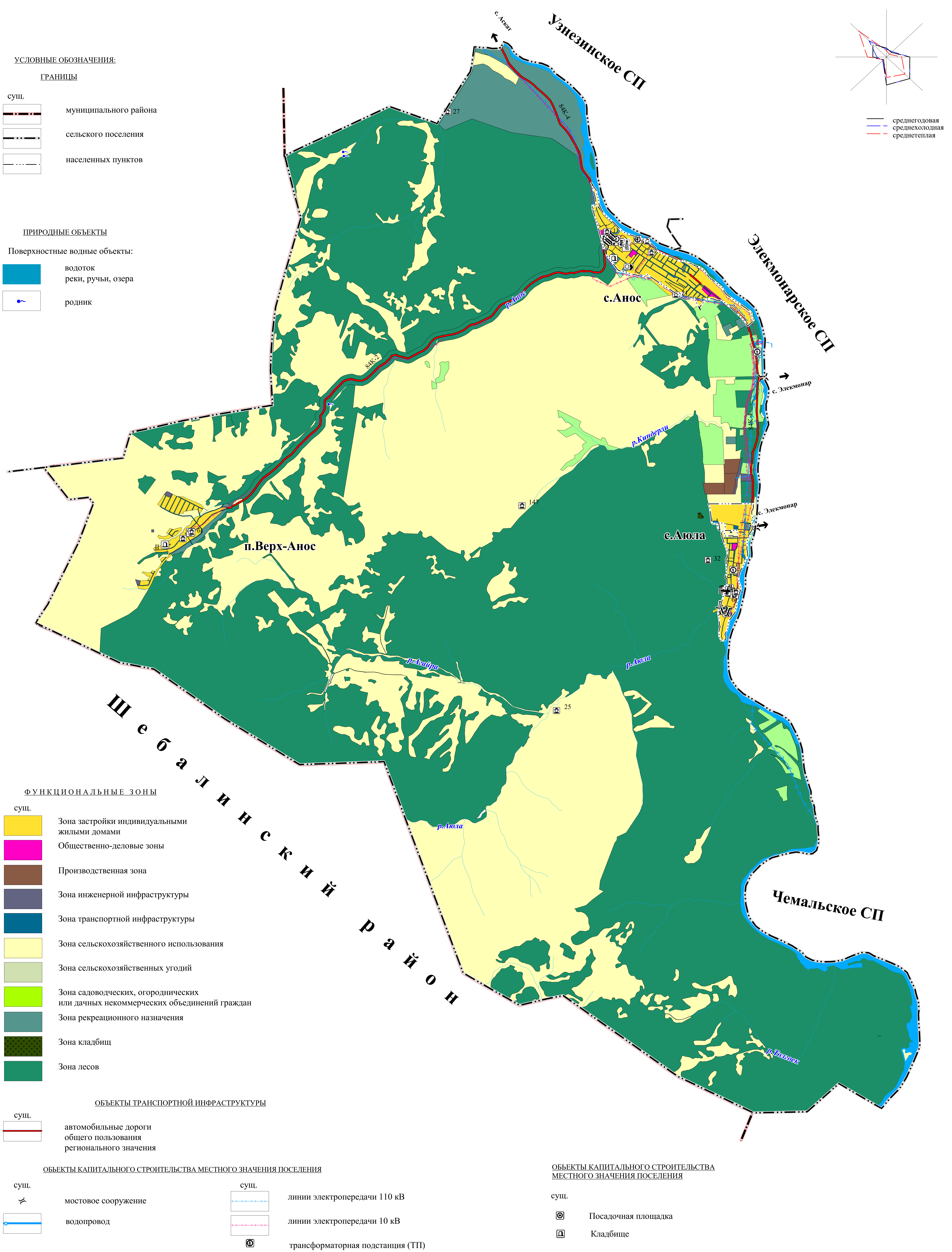


ГЕНЕРАЛЬНЫЙ ПЛАН МУНИЦИПАЛЬНОГО ОБРАЗОВАНИЯ АНОСИНСКОЕ СЕЛЬСКОЕ ПОСЕЛЕНИЕ ЧЕМАЛЬСКОГО РАЙОНА РЕСПУБЛИКИ АЛТАЙ

КАРТА СОВРЕМЕННОГО ИСПОЛЬЗОВАНИЯ И КОМПЛЕКСНОЙ ОЦЕНКИ ТЕРРИТОРИИ
МУНИЦИПАЛЬНОГО ОБРАЗОВАНИЯ АНОСИНСКОЕ СЕЛЬСКОЕ ПОСЕЛЕНИЕ ЧЕМАЛЬСКОГО РАЙОНА РЕСПУБЛИКИ АЛТАЙ
МАСШТАБ 1 : 25 000



- УСЛОВНЫЕ ОБОЗНАЧЕНИЯ:**
- ГРАНИЦЫ**
- сущ.
- муниципального района
 - сельского поселения
 - населенных пунктов

- ПРИРОДНЫЕ ОБЪЕКТЫ**
- Поверхностные водные объекты:
- водоток реки, ручьи, озера
 - родник

- ФУНКЦИОНАЛЬНЫЕ ЗОНЫ**
- сущ.
- Зона застройки индивидуальными жилыми домами
 - Общественно-деловые зоны
 - Производственная зона
 - Зона инженерной инфраструктуры
 - Зона транспортной инфраструктуры
 - Зона сельскохозяйственного использования
 - Зона сельскохозяйственных угодий
 - Зона садоводческих, огороднических или дачных некоммерческих объединений граждан
 - Зона рекреационного назначения
 - Зона кладбищ
 - Зона лесов

- ОБЪЕКТЫ ТРАНСПОРТНОЙ ИНФРАСТРУКТУРЫ**
- сущ.
- автомобильные дороги общего пользования регионального значения

- ОБЪЕКТЫ КАПИТАЛЬНОГО СТРОИТЕЛЬСТВА МЕСТНОГО ЗНАЧЕНИЯ ПОСЕЛЕНИЯ**
- сущ.
- мостовое сооружение
 - водопровод
 - линии электропередачи 110 кВ
 - линии электропередачи 10 кВ
 - трансформаторная подстанция (ТП)

- ОБЪЕКТЫ КАПИТАЛЬНОГО СТРОИТЕЛЬСТВА МЕСТНОГО ЗНАЧЕНИЯ ПОСЕЛЕНИЯ**
- сущ.
- Посадочная площадка
 - Кладбище

ЭКСПЛИКАЦИЯ ОБЪЕКТОВ, ВКЛЮЧЕННЫХ В ПЕРЕЧЕНЬ ВЫЯВЛЕННЫХ ОБЪЕКТОВ КУЛЬТУРНОГО НАСЛЕДИЯ

№ п/п	Наименование	Примечание
1	Дом-усадьба Г.И. Чорос-Гуркина	Приказ Министерства культуры Республики Алтай от 26 октября 2015 года № 266-п

- ОБЪЕКТЫ КУЛЬТУРНОГО НАСЛЕДИЯ**
- Памятник
 - Граница территории объекта культурного наследия

ЭКСПЛИКАЦИЯ ОБЪЕКТОВ, ОБЛАДАЮЩИХ ПРИЗНАКАМИ ОБЪЕКТА КУЛЬТУРНОГО НАСЛЕДИЯ

№ п/п*	Наименование	Примечание
21	Анос	одиночный курган
25	Арылунская пещера	Арылунская пещера
27	Аскат-1	поселение
32	Аюла	могилище
147	Киндерлинская пещера	Киндерлинская пещера

(* в соответствии с Писамом Министерства Культуры Республики Алтай № 1647 от 09.08.2017, Приложение №4)

ЭКСПЛИКАЦИЯ ОБЪЕКТОВ СПЕЦИАЛЬНОГО НАЗНАЧЕНИЯ

№ п/п	наименование	примечание
II	Кладбище	существующий
III	Кладбище	ликвидация

№	Имя	Должность	Подпись	Дата
1	Календа Д.А.	Директор		
2	Минин М.А.	Адистратор		

ГЕНЕРАЛЬНЫЙ ПЛАН
МУНИЦИПАЛЬНОГО ОБРАЗОВАНИЯ
АНОСИНСКОЕ СЕЛЬСКОЕ ПОСЕЛЕНИЕ
ЧЕМАЛЬСКОГО РАЙОНА РЕСПУБЛИКИ АЛТАЙ

Аносинское сельское поселение

Страница: 7
Листов: 7

ООО "СибПроект"
г. Барнаул