

ГЕНЕРАЛЬНЫЙ ПЛАН МУНИЦИПАЛЬНОГО ОБРАЗОВАНИЯ АНОСИНСКОЕ СЕЛЬСКОЕ ПОСЕЛЕНИЕ ЧЕМАЛЬСКОГО РАЙОНА РЕСПУБЛИКИ АЛТАЙ

КАРТА ФУНКЦИОНАЛЬНЫХ ЗОН
МУНИЦИПАЛЬНОГО ОБРАЗОВАНИЯ АНОСИНСКОЕ СЕЛЬСКОЕ ПОСЕЛЕНИЕ ЧЕМАЛЬСКОГО РАЙОНА РЕСПУБЛИКИ АЛТАЙ
МАСШТАБ 1 : 25 000

УСЛОВНЫЕ ОБОЗНАЧЕНИЯ:

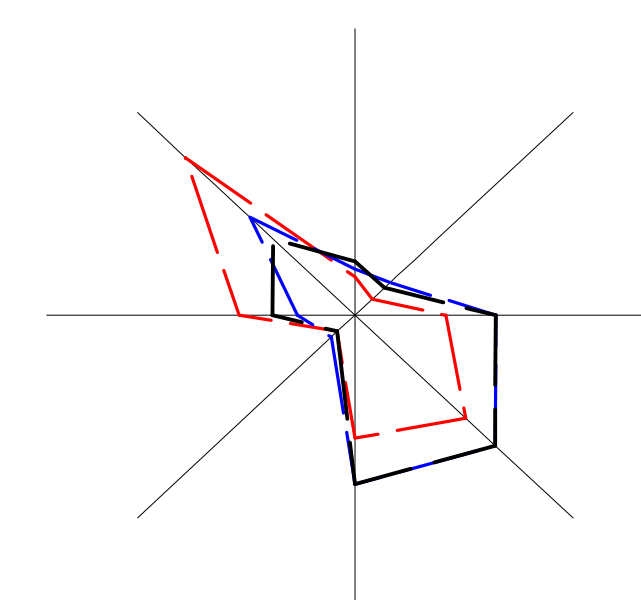
ГРАНИЦЫ

сущ.	планир.	
		муниципального района
		сельского поселения
		населенных пунктов
		земельных участков по сведениям ЕГРН

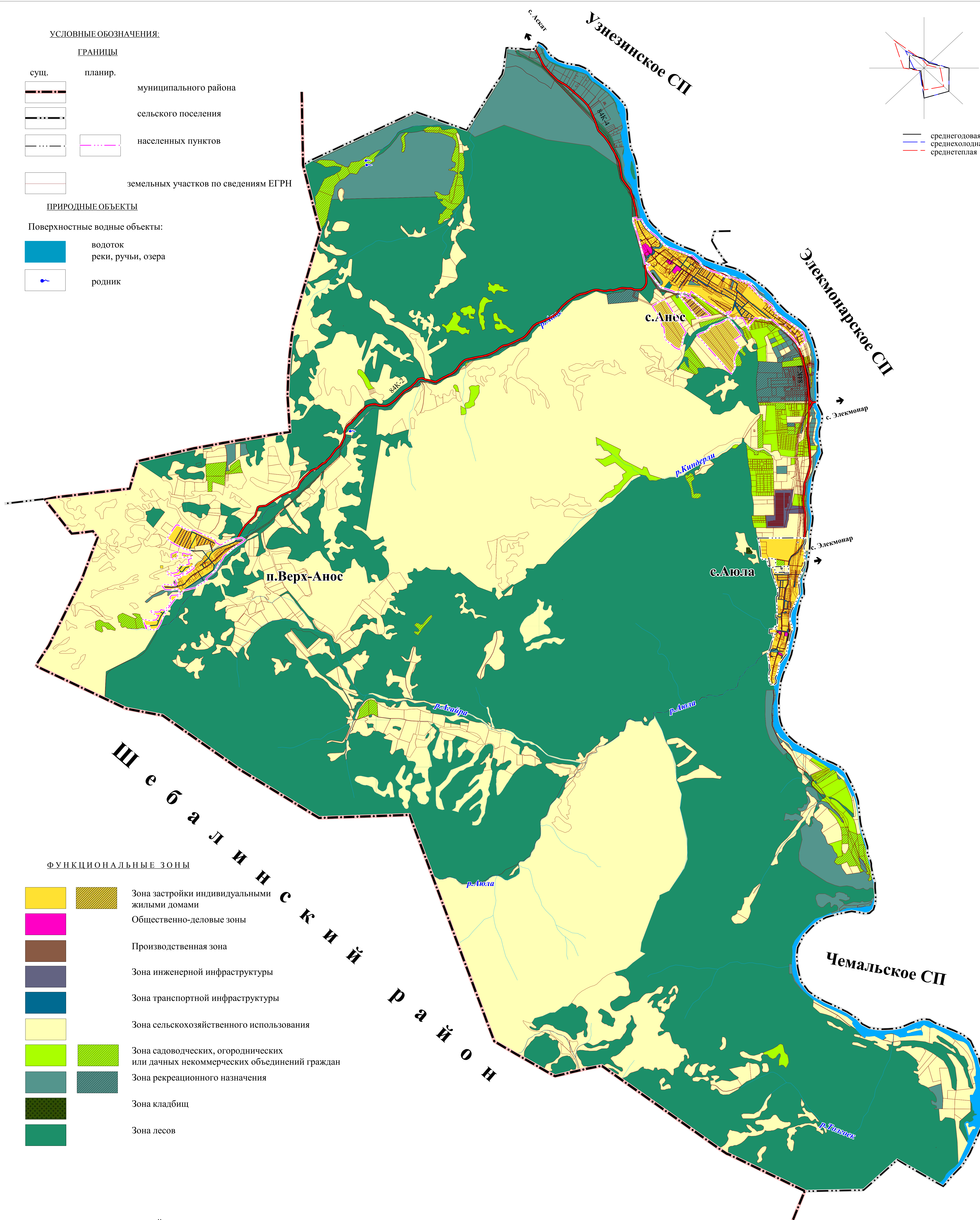
ПРИРОДНЫЕ ОБЪЕКТЫ

Поверхностные водные объекты:

	водоток
	реки, ручьи, озера
	родник



— среднегодовая
— среднехолодная
— среднетеплая



ФУНКЦИОНАЛЬНЫЕ ЗОНЫ

		Зона застройки индивидуальными жилыми домами
		Общественно-деловые зоны
		Производственная зона
		Зона инженерной инфраструктуры
		Зона транспортной инфраструктуры
		Зона сельскохозяйственного использования
		Зона садоводческих, огороднических или дачных некоммерческих объединений граждан
		Зона рекреационного назначения
		Зона кладбищ
		Зона лесов

ОБЪЕКТЫ ТРАНСПОРТНОЙ ИНФРАСТРУКТУРЫ

	автомобильные дороги общего пользования регионального значения
--	----------------------------------------------------------------------

ГЕНЕРАЛЬНЫЙ ПЛАН МУНИЦИПАЛЬНОГО ОБРАЗОВАНИЯ АНОСИНСКОЕ СЕЛЬСКОЕ ПОСЕЛЕНИЕ ЧЕМАЛЬСКОГО РАЙОНА РЕСПУБЛИКИ АЛТАЙ			
Имя	Колма, Денис	№ з/л	0000000000
Директор	Колмаева Л.А.	Лист	5
Архитектор	Митченко М.А.	Лист	5
УТВЕРЖДАЮЩАЯ ЧАСТЬ		Страниц	5
КАРТА ФУНКЦИОНАЛЬНЫХ ЗОН		ООО "СибПроект"	
Масштаб 1 : 25 000		г. Барнаул	